



1-vejskassette Type K2 og K1

Den vægmonterede enhed af type K2 og K1 har et elegant glat panel, som ikke blot ser pænt ud, men som også er let at rengøre.

Enheden er mindre, lettere og betydeligt mere støjsvag end tidligere modeller, hvilket gør, at den passer perfekt til små kontorer og anden kommerciel anvendelse. Enhederne er blandt branchens mest støjsvage, hvilket gør dem ideelle til hoteller og hospitaler. Det blødt formede hus gør, at enhederne passer ind i de fleste moderne miljøer. Deres beskedne størrelse med en kapacitet på 1,5 kW og det kompakte design gør, at de passer ind på steder med reduceret plads.



Invertersystemet giver en mere præcis temperaturkontrol og et lavere strømforbrug.



Econavi registrerer og begrænser unødvendigt energiforbrug ved at tilpasse driften til miljøet i rummet. Ved at trykke på en knap kan du spare energi på en effektiv måde.



Ved at anvende elektroniske styreventiler kan tidligere advarstler lagres og kontrolleres på LCD-skærmen. Dette gør det lettere at diagnosticere funktionsfejl, hvilket mindsker servicearbejdet kraftigt og dermed også omkostningerne.



STOR VENTILATOR
Den store ventilator giver højere luftstrøm og mere støjsvag drift ved lav hastighed.



Den nye "Dry-funktion" giver dig komfort med intermitterende (periodisk) styring af kompressoren og indendørsenhedens ventilator. Den udfører effektiv affugtning ud fra rumtemperaturen.



Når enheden startes, tilpasses luftretterens position automatisk ud fra køle- eller varmedriften. Luftretterens begyndelsesposition kan forudindstilles inden for et vist interval for både Køledrift og Varmedrift.



Automatisk genstart efter strømsvigt. Selv efter en strømbrydelse kan den forudindstillede drift genoptages, når strømmen kommer tilbage.



Pendlingsfunktionen flytter luftretteren op og ned i luftudløbet og dirigerer luften i en "fejende" bevægelse rundt i rummet, hvilket giver komfort ud i alle kroge.



Styr din varmepumpe, uanset hvor du er. Med smarttelefon, tablet eller computer via internettet.



Integreret tilslutning på indendørsenheden. Enkel tilslutning og styring fra dit hjemmeautomationsystem.

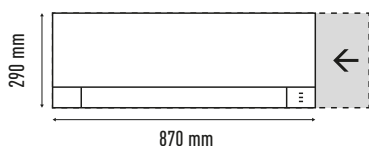
Vægghængt Type K2 og K1

| MODEL | | | S-15MK2E5A | S-22MK2E5A | S-28MK2E5 | S-36MK2E5 | S-45MK1E5A | S-56MK1E5A | S-73MK1E5A | S-106MK1E5A |
|---------------------------|-----------------|-------------------|---------------------------|-----------------|-----------------|-----------------|-------------------|-----------------|-------------------|-------------------|
| Strømforsyning | | | 230 V, enkeltfaset, 50 Hz | | | | | | | |
| Kølekapacitet | kW | | 1,5 | 2,2 | 2,8 | 3,6 | 4,5 | 5,6 | 7,3 | 10,6 |
| Driftsstrøm køling | A | | 0,20 | 0,21 | 0,23 | 0,25 | 0,26 | 0,35 | 0,58 | 0,62 |
| Varmeeffekt | kW | | 1,7 | 2,5 | 3,2 | 4,2 | 5,0 | 6,3 | 8,0 | 8,0 |
| Driftsstrøm opvarmning | A | | 0,20 | 0,21 | 0,23 | 0,25 | 0,26 | 0,35 | 0,58 | 0,70 |
| Ventilatortype | | | Crossflow (krydsstrøm) | | | | | | | |
| Luftvolumen | høj/middel/lav | m ³ /t | 474 / 444 / 390 | 540 / 450 / 390 | 570 / 498 / 390 | 654 / 540 / 390 | 720 / 630 / 510 | 840 / 720 / 630 | 1.080 / 870 / 690 | 1.140 / 990 / 780 |
| | | | 540 / 462 / 408 | 552 / 498 / 408 | 582 / 510 / 408 | 672 / 570 / 408 | - | - | - | - |
| Lydtryksniveau* | høj/middel/lav | dB(A) | 34 / 32 / 29 | 36 / 33 / 29 | 37 / 34 / 29 | 40 / 36 / 29 | 38 / 34 / 30 | 40 / 36 / 32 | 47 / 44 / 40 | 49 / 45 / 42 |
| Lydeffektniveau | høj/middel/lav | dB | 49 / 47 / 44 | 51 / 48 / 44 | 52 / 49 / 44 | 55 / 51 / 44 | - | - | - | - |
| Mål | Enhed H x B x D | mm | 290 x 870 x 214 | | | | 300 x 1.065 x 230 | | | |
| Nettovægt | | kg | 9 | | | | 13 | | 14,5 | |
| Rørtlutninger | Væske | tommer | | | | | 1/4" | | 3/8" | |
| | Gas | tommer | | | | | 1/2" | | 5/8" | |
| Afløbsrør (udvendigt mål) | | | φ 16 | | | | φ 18 | | | |

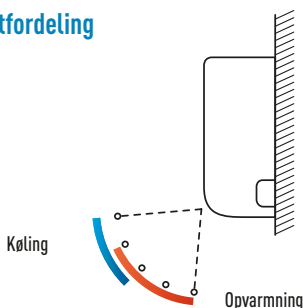
NB! *Lydtryksniveau målt 1,5 m lige under enheden! Data for: Køledrift indendørs 27 °C DB el. 19 °C WB. Udendørs 35 °C DB el. 24 °C WB. Varmedrift indendørs 20 °C DB. Udendørs 7 °C DB el. 6 °C WB.

| TILBEHØR | CZ-P56 SVK2 | CZ-P160 SVK2 | CZ-RTC5A | CZ-CENSC1 | CZ-RWSK2 | CZ-RE2C2 | CZ-CSRC3 | PAW-RC2-MBS-1 | PAW-RC2-MBS-4 | PAW-RC2-KNX-1i | PAW-RE2C3 | PA-RC2-WIFI-1 |
|-------------|-------------|--------------|--------------------------|---------------|-------------------------------|--------------------------|------------------------|--------------------------------------|---|-----------------|------------------------------|-------------------|
| Delens navn | Ydre ventil | Ydre ventil | Fjernbetjening med kabel | Econavisensor | Trådløs fjernbetjening | Forenklet fjernbetjening | Fjernetemperatursensor | Interface ModBus til en indendørsdel | Interface ModBus til fire indendørsdele | KNX-grænseflade | Intelligent fjern. til hotel | Wi-Fi grænseflade |
| Kompatibel | S - 15-56MK | S - 73-106MK | Med Econavi | Med RTC5A | S - 28 / 36 / 45 / 56 / 73 MK | | | | | | | |
| Billede | | | | | | | | | | | | |

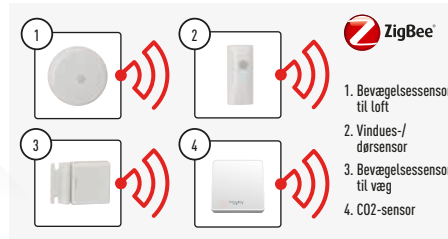
Lettere og mindre enheder forenkler installationen



Automatisk luftfordeling



VRF Smart-indkobling



| Fjernkontrollens navn | Kontrolbeskrivelse |
|-----------------------|------------------------------------|
| SER8150R0B1194 | Med kabel RC RH, No PIR, via R1-R2 |
| SER8150R5B1194 | Med kabel RC RH, PIR, via R1-R2 |
| VCM800V5094 | ZigBee PCB til kabel RC SE8600 |
| SER8150A0B1194P | RH, No PIR, ZigBee |
| SER8150A5B1194P | RH, PIR, ZigBee |
| VCM800R5094 | ZigBee PCB til IDU R1-R2 |
| SED-WDS-P-5045 | ZigBee vindues-/dørsensor |
| SED-WMS-P-5045 | Bevægelsessensor ZigBee til væg |
| SED-CMS-P-5045 | Bevægelsessensor ZigBee til loft |
| SED-CO2-P-5045 | ZigBee CO ₂ -sensor |

Panasonic

www.aircon.panasonic.dk
 blog.panasonicnordic.com/da
 facebook.com/panasonicdanmarkvarmepumper

Panasonic Nordic, filial af Panasonic Marketing Europe GmbH, Germany
 Telefonvägen 26, 126 26 Hägersten, SVERIGE

heating & cooling solutions

